



SAISONVORBEREITUNG 2026

GARDASEE



28.3.2026 -
04.04.2026



Die Unterkunft

Residence delle Rose in Pieve di Tremosine

Lage



FLUGHAFEN Villafranca - 85 km
FLUGHAFEN Orio al Serio - 140 km
FLUGHAFEN Malpensa - 240 km

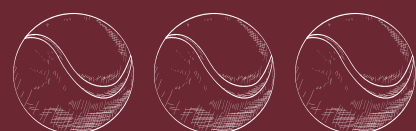
AUTOBAHN A22 - Exit Rovereto - 35 km
AUTOBAHNAUSGANG Rovereto - 35 km
BOOTSDIENST Limone - 7 km

BRESCIA - 70 km
TRENTO - 75 km
VERONA - 80 km
MANTOVA - 85 km
MILANO - 210 km
VENEZIA - 250 km





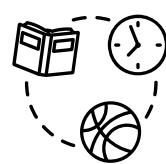
Ausstattung



Apartments

Apartments in unterschiedlichen Größen
(von 3/4-Personen bis 7/10-Personen)

Halbpension oder Vollpension möglich



Aktivitäten

Die Residence verfügt über 1 großen Pool, ein Fitness-Studio, 1 Sauna, 1 Whirlpool und die Möglichkeit Grillabende zu machen. Nicht weit entfernt befindet sich die größere Ortschaft Limone sul Garda. Zusätzlich können Bootsausflüge zu anderen Ortschaften gemacht werden. Weitere Aktivitätsmöglichkeiten sind Wander-, Trekking oder Fahrradtouren, sowie Segel- und Kitemöglichkeiten.



Tennis

Es sind direkt vor Ort 9 Sandplätze, die spontan oder auch im voraus gemietet werden können. Es wird von uns Training und Aktivitäten angeboten, es kann jedoch auch eigenständig gespielt werden.

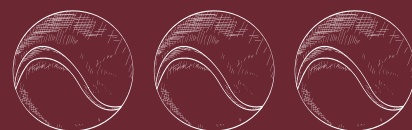
Apartment Typ A mit Zwischengeschoss

Ausstattung

- Wohnzimmer mit Schlafsofa für zwei Personen,
- Doppelzimmer mit Einzelbett,
- Küche mit Mikrowelle, Kaffeemaschine mit Pads, amerikanische Kaffeemaschine, Wasserkocher, Backofen
- Safe, 32" LED-Fernseher im Wohnzimmer, 1 Fernseher im Schlafzimmer
- Badezimmer, Balkon.

Größe

45 qm
für 2-4 Personen



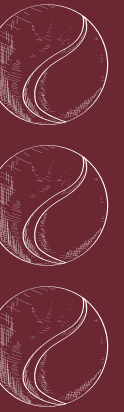
Apartment Typ A ohne Zwischengeschoss

Ausstattung

- Wohnzimmer mit Schlafsofa für zwei Personen,
- Schlafzimmer mit Doppelbett,
- Küche mit Mikrowelle, Kaffeemaschine mit Pads, amerikanische Kaffeemaschine, Wasserkocher, Backofen, Geschirrspüler
- Safe, 32" LED-Fernseher im Wohnzimmer, 1 Fernseher im Schlafzimmer
- Badezimmer & Balkonterasse

Größe

40 qm
für 2-4 Personen



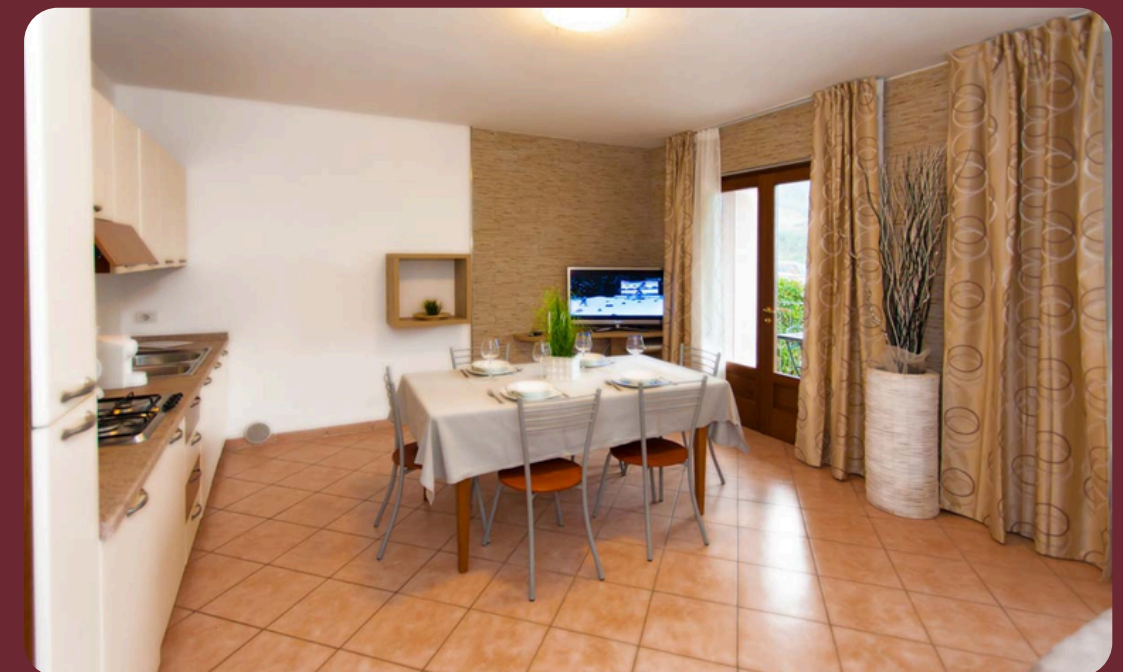
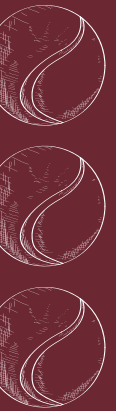
Apartment Typ B

Ausstattung

- Doppelzimmer mit Doppelbett
- Schlafzimmer mit Etagenbett
- Schlafsofa
- Küche mit Mikrowelle, Kaffeemaschine mit Pads, amerikanische Kaffeemaschine, Wasserkocher, Backofen, Geschirrspüler
- Safe, 3 Fernseher
- Badezimmer & Balkon oder Terasse

Größe

50/60 qm
für 5 - 6 Personen



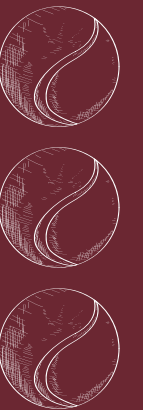
Apartment Typ C Superior mit Zwischengeschoss

Ausstattung

- Schlafzimmer mit Doppelbett und 2 Einzelbetten
- Schlafzimmer mit Doppelbett und Etagenbett
- Schlafsofa im Wohnzimmer
- Küche mit Mikrowelle, Kaffeemaschine mit Pads, amerikanische Kaffeemaschine, Wasserkocher, Backofen, Geschirrspüler
- Safe, 3 Fernseher
- Badezimmer & Balkon

Größe

70 - 85 qm
für 10 Personen



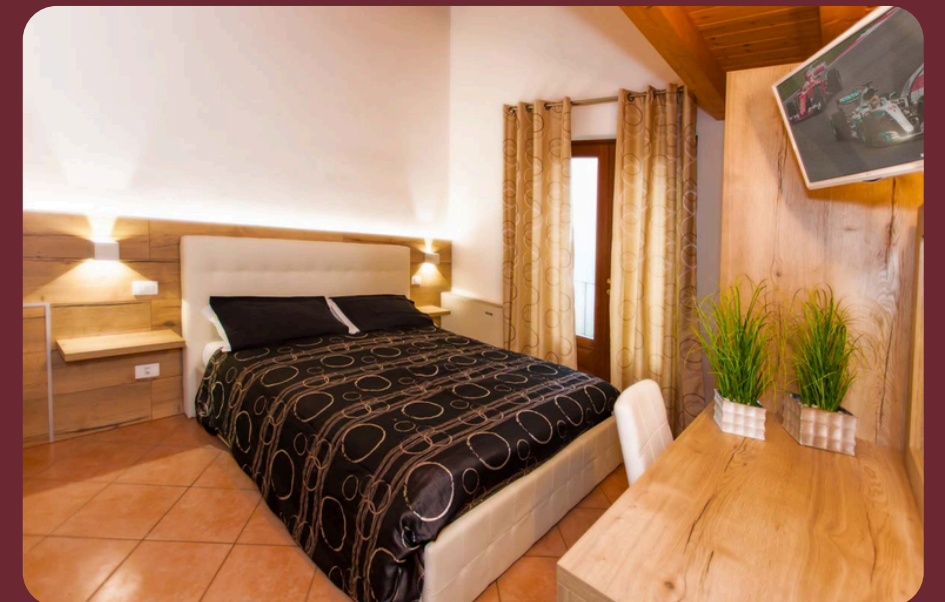
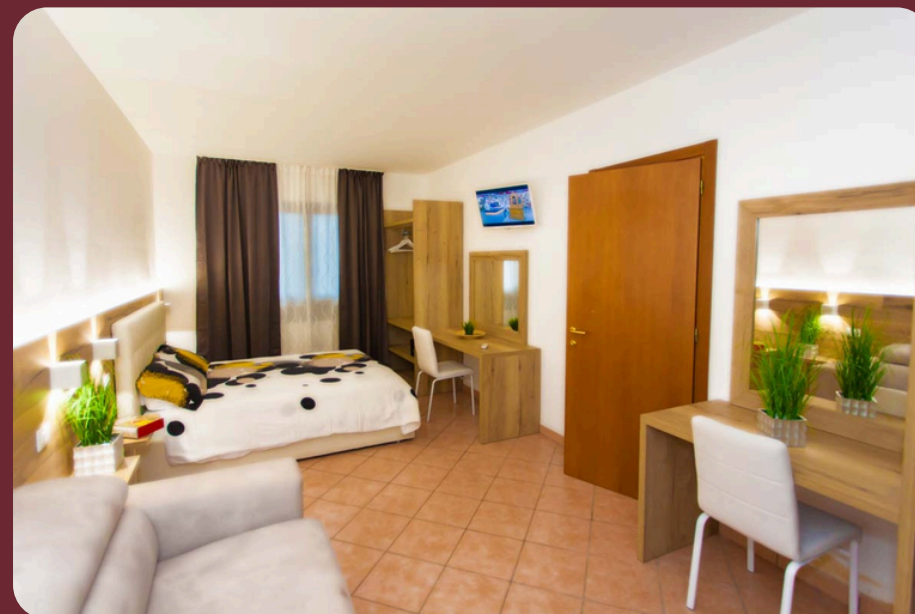
Apartment Typ C Superior ohne Zwischengeschoss

Ausstattung

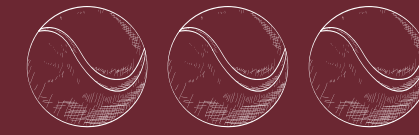
- Schlafzimmer mit Doppelzimmer und 2 Einzelbetten
- Schlafzimmer mit Doppelbett
- Schlafsofa im Wohnzimmer
- Küche mit Mikrowelle, Kaffeemaschine mit Pads, amerikanische Kaffeemaschine, Wasserkocher, Backofen, Geschirrspüler
- Safe, 3 Fernseher
- Badezimmer & Balkon

Größe

70 - 85 qm
für 7 -8 Personen



Apartment Typ D

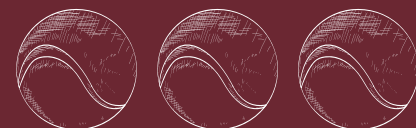


Ausstattung

- Schlafzimmer mit Doppelzimmer und 2 Einzelbetten
- Schlafzimmer mit Doppelbett
- Schlafsofa im Wohnzimmer
- Küche mit Mikrowelle, Kaffeemaschine mit Pads, amerikanische Kaffeemaschine, Wasserkocher, Backofen, Geschirrspüler
- Safe, 1 Fernseher
- Badezimmer & Terrasse

Größe

35 qm
für 2 - 3 Personen



Zimmer Typ D

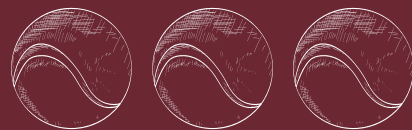
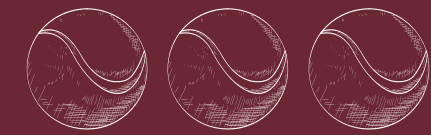
Dachgeschoss

Ausstattung

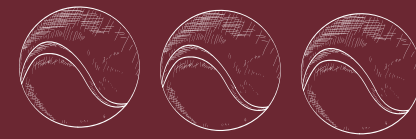
- Doppelbettbereich
- Schlafsofa für 1 Person
- Küche mit Kaffeemaschine mit Pads, amerikanische Kaffeemaschine, Wasserkocher, Backofen, Geschirrspüler
- Safe, 1 Fernseher
- Badezimmer

Größe

40/45 qm
für 2 - 3 Personen



Preise



1

Apartment mit Vollpension

(Preise pro Person und pro Tag)

Apartments Typ A / B / D **92 €**

Apartments Typ C Superior **87 €**

Apartment mit Halbpension

(Preise pro Person und pro Tag)

Apartments Typ A / B / D **75 €**

Apartments Typ C Superior **70 €**

2

Saisonvorbereitungsprogramm 6 Tage (So – Fr)

9 Uhr bis 11 Uhr Gruppentraining auf mehreren Plätzen

11:30 Uhr bis 12:30 Uhr Konditionstraining

14:30 Uhr bis 16:30 Uhr freies Spielen

Kosten: zwischen 188€ und 233€ * (je nach Anzahl der Spieler*innen und der benötigten Trainer*innen)

* beinhaltet:

- 2 Stunden Training an 6 Tagen (So bis Fr)
- 1 Stunde Konditionstraining an 6 Tagen (So bis Fr)
- Platzkosten für 1 Stunde freies Spielen an 6 Tagen (So bis Fr)
- Trainerkosten
- Unterkunftskosten der Trainer*innen

2

1

Zusatztraining Stefan

(Preise pro Person;
exkl. Platzmiete 15 €/Stunde)

Einzeltraining **50 € / Stunde**

2er Gruppen **25 € / Stunde**

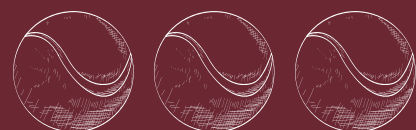
3er Gruppen **18€ / Stunde**

4er Gruppen **15€ / Stunde**

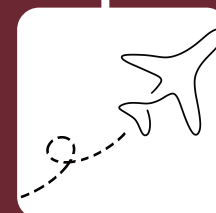


An- und Abreise

Die An- und Abreise erfolgt **in Eigenverantwortung**. Bei ausreichend Interessenten besteht die Möglichkeit gemeinschaftlich Kleinbusse zu mieten.



Beispiele



Reise per Flug

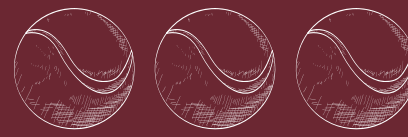
Frankfurt - Verona	ca. 230€
Frankfurt - Bergamo	ca. 200€
Frankfurt - Brescia	ca. 200€



Reise mit Kleinbus oder Auto

Miete zwischen 600 & 800 €	bei 8 Personen: 75 - 100€
Spritkosten	1700 km Hin- und Rückreise bei 1,80 € Benzinpreis / bei 8 Personen: 30 €

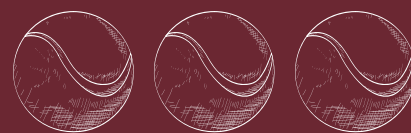
Anmeldung



Alle Anmeldungen an **presse@tv-marburg.de** oder über WhatsApp:
01727916152 (Svenja)

Frist ist der 28.11.2025!

Alle Anmeldungen sind verpflichtend!



Informationen für die Anmeldung

- Name, Vorname(n), Geburtsdatum & Telefonnummer(n) der Personen
- Welches Apartment möchtet ihr buchen?
- Halb- oder Vollpension?
- Mit wem möchtet ihr in dieses Apartment? (am einfachsten ist es, wenn ihr eine Gruppenanmeldung abgibt, wenn es dabei Wünsche gibt)
- **bei Personen unter 16 Jahren muss ein Elternteil mitfahren**
- Möchtet ihr an dem Training teilnehmen? (nur im Gesamten buchbar: 2 Stunden Gruppentraining, 1 Stunde Konditionstraining, 1 Stunde freies Spielen)
- Möchtet ihr Nachmittags zusätzliches Training bei Stefan nehmen?